

G-JET® زر

دليل تثقيف المرضى

الدعم متاح وممتيسر. بالإضافة إلى مقدم الرعاية الصحية، هناك العديد من الموارد المتاحة لمساعدتك في التغذية المعوية.

تواصل مع AMT



www.Oley.org

www.P2pusa.org

www.FeedingTubeAwareness.com

www.FoodForTubies.com

800 869 7382

CS@AppliedMedical.net

Applied Medical Technology, Inc.
8006 Katherine Boulevard
Brecksville, OH 44141
www.AppliedMedical.net
شركة مسجلة 13485 ISO



© 2018 Applied Medical Technology, Inc. C-4418-ARA-A

براءات الاختراع: <http://www.AppliedMedical.net/Patents/>
العلامات التجارية: <http://www.AppliedMedical.net/Trademarks/>
مفتاح الميكرو وفون هي علامة تجارية مسجلة لشركة Avent, Inc.

G-JET® زر

أنبوب التغذية المعوية بطريق المعدة-الصائم غير المرئي
دليل تثقيف المرضى



AMT

ابتكار. تثقيف. تغيير الحياة.™

إرشاد ودعم لمساعدتك في إدارة الأنبوب بطريق المعدة-الصائم (G-J tube)

مقدمة للتغذية بالأنابيب

زر® G-JET أنبوب التغذية المعوية بطريق المعدة-الصائم غير المرئي

إن التغذية السليمة ضرورية للحفاظ على صحة أجسامنا ونموها وقدرتها على الشفاء. وقد تجعل الظروف الطبية المختلفة من الصعب أو المستحيل على الشخص أن يأكل، وبالتالي تحرم الجسم من العناصر الغذائية الأساسية. في مثل هذه الحالات، يمكن غرز أنبوب فغر المعدة (G-tube) لتوفير الوصول المباشر إلى المعدة للتغذية. ويعتبر أنبوب فغر المعدة وسيلة ملائمة ومرحة وفعالة لتوصيل التركيبات الغذائية للجسم. وهذه التركيبات الغذائية إما متاحة تجارياً أو محلية الصنع باستخدام معالج طعام. سيصف مقدم الرعاية الصحية الإجراءات المناسبة للتغذية، والتركيبات، ومقدار الماء لإطعام كل مريض على نحو فعال.

الراحة والثقة أمران مهمان أيضاً

كمقدم رعاية أو مريض، نعتقد أن لك الحق في الأنابيب المعدية - الصائمية الأكثر راحة وموثوقية، لذلك قمنا بتطوير زر® G-JET. إن قراءة وفهم هذا الدليل، إلى جانب استخدام منتجاتنا، سيساعدك على توفير الراحة والثقة التي تستحقها.



جورج بيكا دكتوراه الطب والفلسفة، زميل كلية الجراحين الأمريكية.

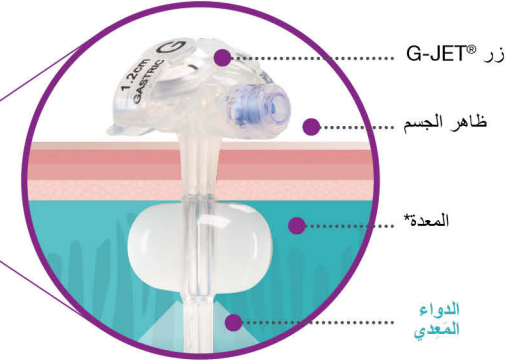
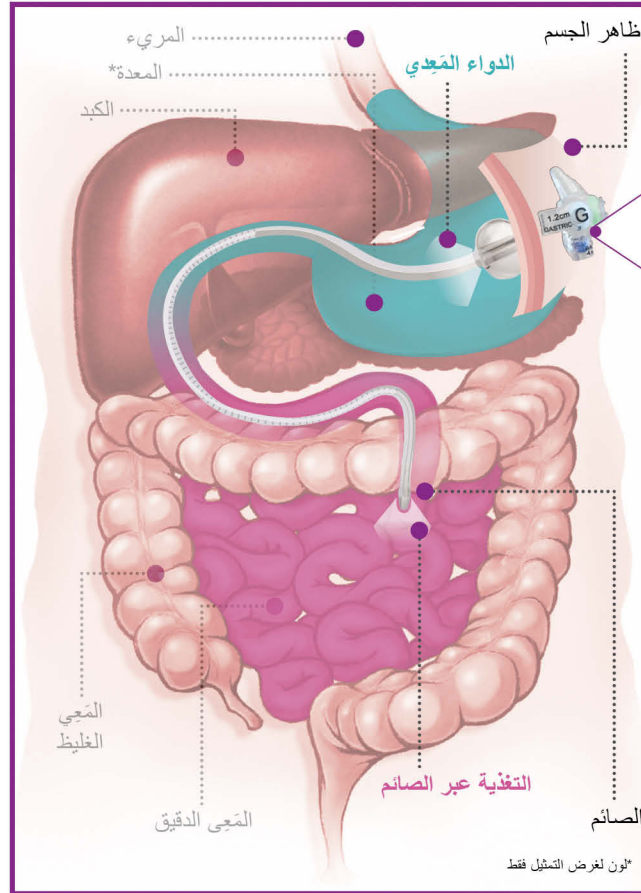
مؤسس AMT ومخترع مشارك في جبهة التغذية غير المرئية بالزر. AMT متخصصة في الجهازي المعوية، صلنا الأساسي.

2-3	التغذية المعوية
4-5	مقدمة للتغذية بالأنابيب
6-7	مكونات زر® G-JET
8	يقلل من تهيج الجلد وعدم الراحة
9	يقلل من خطر سوء الاتصال
10	الجران الأمتل
11	مشبك AMT Clamp™
12	منفذ التغذية الصائمية (أخضر متوهج™ Glow Green)
13	مجموعة التطويل المعدية (أبيض)
14-15	التغذية في الصائم
16	تخفيف ضغط المعدة
17	تصنيف مجموعة التطويل / التغذية
18-19	العناية بمقر الفقرة
20-21	صيانة الجهيزة
22-25	مخاوف مرتبطة بالجهيزة
26	معلومات إعادة الطلب - مقاسات زر® G-JET المتوفرة
27	خيارات الوصلة والمهائى
28-29	بطاقة المعلومات
30-31	شارك قصتك

يمكن غرز أنبوب فغر المعدة، المعروف أيضاً باسم G-tube، عبر جدار البطن لتوفير الوصول المباشر إلى المعدة للتغذية.

يمكن غرز أنبوب بطريق المعدة-الصائم، المعروف أيضاً باسم G-J tube، من خلال جدار البطن في وعبر المعدة لتوفير الوصول المباشر إلى الصائم، وهو الجزء الثاني من المعي الدقيق.

أنبوب فغر المعدة أو أنبوب بطريق المعدة-الصائم وسيلة ملائمة وفعالة لتوصيل التركيبات الغذائية للجسم. وهذه التركيبات الغذائية إما متاحة تجارياً أو محلية الصنع باستخدام معالج طعام. وسيصف مقدم الرعاية الصحية الإجراء المناسب للتغذية، التركيبية، ومقدار الماء لإطعامك على نحو فعال.



التغذية المعوية هي توصيل العناصر الغذائية إلى الجسم باستخدام السبيل الهضمي أو الجهاز الهضمي. يتكون الجهاز الهضمي من عدة أعضاء مجوفة تتحد كأنبوب أو سبيل طويل عبر الجسم.

ويبدأ الهضم في الفم، من خلال مضغ الطعام الذي تتناوله بقطع أصغر، الذي يتم ابتلاعه بعد ذلك ومروره في المرء. يحمل المرء الطعام من فمك إلى معدتك. وبمجرد وجوده في المعدة، يتكسر الطعام إلى عناصره الغذائية الرئيسية. تمر هذه العناصر الغذائية بعد ذلك في المرعي الدقيق حيث يتم امتصاصها في مجرى الدم. وبمجرد وجودها من خلال المرعي الدقيق، تمر المواد المتبقية في المرعي الغليظ حيث يتم امتصاص السائل الزائد تاركاً فضلات صلبة لتعبر خارج الجسم.

وقد تجعل الظروف الطبية المختلفة من الصعب أو المستحيل عليك أن تأكل، مما يحرم الجسم من العناصر الغذائية الأساسية. في مثل هذه الحالات، سيختار مقدم الرعاية الصحية أفضل نوع للتغذية البديلة لحالتك.



يستخدم أنبوب تغذية، مثل زر® G-JET، عندما لا تستطيع تناول الطعام من خلال الفم، أو لا تستطيع الحصول على المقدار المناسب من المواد المغذية لتلبية احتياجاتك. يوصل زر® G-JET الطعام السائل (يسمى التركيبة) مباشرة في المعى عن طريق تجاوز الفم، المريء والمعدة. وبمجرد دخول التركيبة إلى جسمك من خلال زر® G-JET، يعمل الهضم بنفس الطريقة عندما يبدأ الطعام في فمك. يمكنك الحصول على نفس العناصر الغذائية التي يتم توصيلها لجسمك من خلال زر® G-JET بنفس الطريقة التي يمكنك الحصول عليها عن طريق الفم.



يوفر لك أنبوب التغذية مع بزر® G-JET نظامًا غذائيًا كاملاً وصحياً بحيث يمكن أن يستمر النمو والتطور. قد يستغرق الأمر بعض الوقت للتكيف مع التغذية بالأنبوب في المنزل، لكن بمساعدة مقدم الرعاية الصحية، بعض الممارسة، ودليل تثقيف المرضى الحالي، تكتسب الثقة في رعاية زر® G-JET.

تواصل مع AMT



www.AppliedMedical.net

اتصل اليوم على 1 800 869 7382

الدعم الإضافي:

بالإضافة إلى مقدم الرعاية الصحية، تتوفر العديد من الموارد لمساعدتك في التغذية بالأنبوب المعوي:

- www.oley.org – مؤسسة Oley Foundation للأشخاص الذين يتغذون بالأنبوب أو داخل الوريد في المنزل
- www.p2pusa.org – نظام دعم فريد لأباء الأطفال ذوي إعاقات النمو
- www.feedingtubeawareness.com – مجموعة من آباء الأطفال الذين يستخدمون أنابيب التغذية
- www.foodfortubies.com – منظمة تساعد الأشخاص الذين يستخدمون أنابيب التغذية الطعام "الحقيقي"

Applied Medical Technology, Inc.



6 منفذ التغذية (الأخضر المتوهج "Glow Green")

يستخدم لإعطاء التركيبية في الصائم، وينبغي أن يظل منفذ التغذية محكم السداد بسدادة الأمان عند عدم استخدام المنفذ.

7 منفذ تخفيف الضغط / الدواء (الأبيض)

يستخدم لتخفيف ضغط المعدة وإعطاء الدواء حسب وصف مقدم الرعاية الصحية. وينبغي أن يظل منفذ تخفيف الضغط / الدواء محكم السداد بسدادة الأمان عند عدم استخدام المنفذ.

8 تغطية المنفذ الفردي بسدادات الأمان

يجب إغلاق سدادات الأمان الفردية لكل منفذ عند عدم استخدامه.

9 رقم التشغيل ومقاس الجهيزة

رقم التشغيل ومقاس الجهيزة (منقوشان بالليزر) على الجزء العلوي للجهيزة لإمكانية التتبع الكامل.

10 تقنية مقاومة اللوي

توفر الأنابيب بالأشرطة الظليلة للأشعة المنبثقة المشتركة ومقاومة اللوي تحديداً بالأشعة واضحاً.



1 المسند الخارجي

يحافظ المسند الخارجي على الأنبوب في مكانه. يجب ألا تتلائم الجهيزة المثبتة بشكل سليم مع الجلد على نحو مشدود. بدلاً من ذلك، ينصح بشفرة 1/8 بوصة (3 مم) بين المسند الخارجي وسطح الجلد لتوفير مساحة لدوران الهواء وتطهير مقر الفقرة. المقدار الموصى به من الماء للوضع في البالون مطبوع فوق صمام ملء البالون.

2 صمام البالون

يتم نفخ البالون وتفرغته عن طريق غرز محقنة بطرف منزلق في صمام البالون. لا تحاول التغذية من خلال صمام البالون. يمكن أن يحبس التجويف داخل الصمام المواد الغريبة، مثل الوبر أو التركيبة المنسكبة. يجب أن يبقى صمام البالون نظيفاً ليعمل بشكل سليم.

3 صمام مضاد للارتجاع / صمام أحادي الاتجاه

يوجد صمام في الجزء السفلي لمنفذ التغذية (المنفذ الصائمي) ومنفذ تخفيف الضغط / الدواء (المنفذ المعدي) لمنع تسرب محتويات المعدة خارج الأنبوب. ويتم فتح الصمام عند تثبيت مهالبي مجموعة التغذية في مكانه.

4 بالون التثبيت الداخلي

يتم نفخ البالون داخل المعدة لتثبيت الأنبوب في مكانه. وبمجرد غرز الأنبوب، يتم ملء البالون بالمقدار المحدد من الماء.

يوصى بالتحقق من حجم البالون حسب تعليمات مقدم الرعاية. راجع صفحة 20 للحصول على تعليمات كاملة حول كيفية التحقق من حجم الملاء.

يوصى بالتحقق من حجم البالون حسب تعليمات مقدم الرعاية. راجع صفحة 20 للحصول على تعليمات كاملة حول كيفية التحقق من حجم الملاء.



منحوظة: لوب مقاومة اللوي متاح في 16 فرنسي و18 فرنسي

5 ثقب المعدة

تقع ثقب المعدة مباشرة بعد البالون لتوفير الوصول إلى المعدة فقط من خلال المنفذ المعدي.

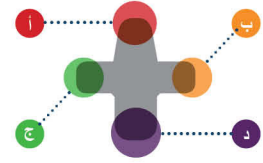
تتوافق الجهيزة مع معيار التوافق مع الحياة ISO 10993 ومعتمدة للتوصيل الدائم (أكثر من 30 يوماً).

مشروط للرنين المغناطيسي



قد تشكل تغذية المعدة بطريق الخطأ بدلاً من الصائم خطراً! يعالج زر® G-JET هذا الخطر المحتمل بطرق متعددة.

راحة من أربع نقاط:



- يخلق المسند الخارجي المثبت بـ 4 نقاط راحة أكثر وخطر تهيج أقل
- يعني عدم وجود أي مسند خارجي قاسي أو يصعب تحريكه راحة أكثر للمريض



البالون المتين:

- بالون التثبيت الداخلي لزر® G-JET مصنوع من السيليكون الطبي عالي الجودة
- أكثر توافقاً وأفضل قدرة على تحمل تقلصات المعدة
- تتوافق جهازة زر® G-JET مع معيار التوافق مع الحياة ISO 10993

(مطهرة لتتلاص الدم، أكثر من 30 يوماً)
الشاش أو الزفاله ليست ضرورية.



للمخاوف الإضافية بشأن مقر الطفرة، انظر صفحة 18.

التسمية الواضحة:

طول الصائم مطبوع على الشريط "J" ومنقوش بالليزر على المسند الخارجي.



المعدي الأبيض
مجموعة التطويل بزاوية قائمة

الصائم الأخضر المتوهج™ Glow Green

مجموعة التغذية
بزواوية قائمة



تتميز سدادات السلامة G و J بأشكال مميزة للتمييز عن طريق المس.



منافذ متشافة:

- تقفل مجموعة التطويل المعدي فقط بشكل سليم في المنفذ (الأبيض) المعدي.
- تقفل مجموعة التغذية الصائمية فقط بشكل سليم في المنفذ (الأخضر المتوهج™ Glow Green).
- منافذ الجهازة ومجموعات التطويل والتغذية مرمزة بالألوان.

قم بتقليل الانسحابات باستخدام مشبك AMT Clamp™ للتغذية المستمرة

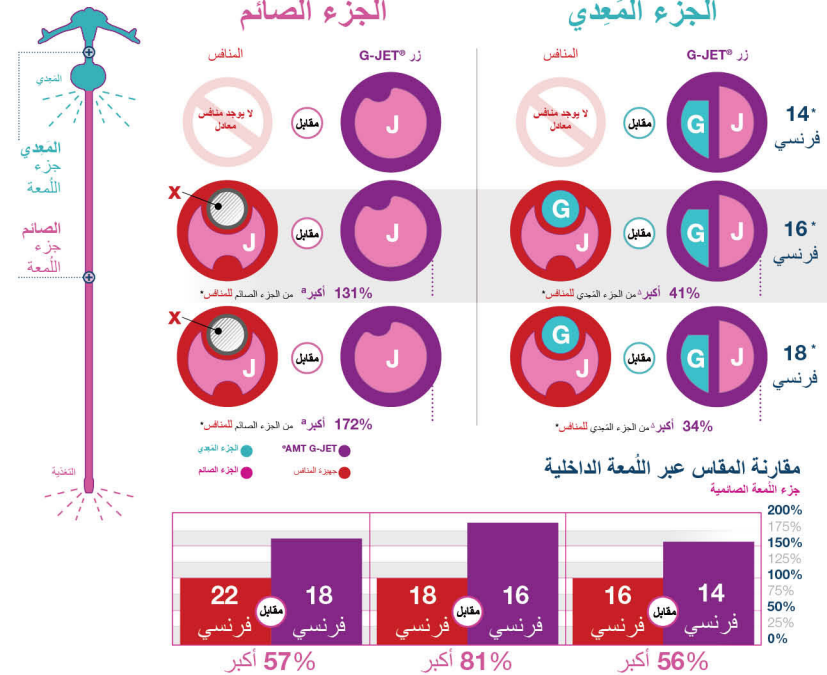
إن منفذ Y الجديد لدينا مصنوع من مطاط صناعي خاص يساعد على إحكام الوصلة المتدرجة بملاءمة الاحتكاك "الديقة". ويشير اللون الأرجواني الجديد إلى "التغذية المعوية" لتجنب سوء الاتصال، كما تساعد المادة شبه الشفافة على المشاهدة حتى تتمكن من رؤية الجريان عبر جدران المنفذ Y. إذا استمرت الانسحابات، فاطلب مشبك AMT Clamp™ لتقليل حالات الانفصال.



رقم قطعة جهيزة مشبك AMT Clamp Device هو 4-3000

الجريان الأمثل لخفض الانسداد: مقارنة قطر اللمعة الداخلية

يتحول زر G-JET® داخليًا من تصميم ثلاثي اللمعة في جزءه (المعدي) الداني إلى لمعة كبيرة واحدة في جزءه (الصائم) القاصي.



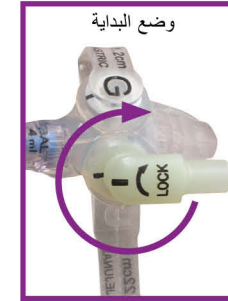
* تعتمد حسابات المقارنة الخاصة بالمنافس على مقياس الجهيزة المقابل.
 † منطقة مقطع مستعرض لللمعة المعوية.
 ‡ منطقة مقطع مستعرض لللمعة الصائمية.
 x يحتوي على بُعدين [المنافس]

*توصيل مجموعة التغذية بالمنفذ الصائمي:

1. قم بإزالة سدادة الأمان لمنفذ التغذية الصائمي (انظر الصفحة 7، رقم 6) من الجزء العلوي لزر G-JET®، واكشف عن القفل باللون الأخضر المتوهج **Glow Green™**.
2. بإمسك الزر، كما هو موضح في الشكل أ، قم بمحاذاة العلامة السوداء على مهائى مجموعة التغذية **(Glow Green™)** الصائمية مع العلامة السوداء على زر G-JET®.
3. تأكد من دفع مهائى مجموعة التغذية بالكامل وقم بتدويره برفق لا يزيد عن ¼ في اتجاه عقارب الساعة لتثبيت المهائى في مكانه. عند تثبيته تماماً، يتوقف المهائى عن الدوران.

*توصيل مجموعة التطويل بالمنفذ المعدي:

1. قم بإزالة سدادة الأمان لمنفذ تخفيف الضغط / الدواء المعدي (انظر الصفحة 7، رقم 7) من الجزء العلوي لزر G-JET®، واكشف عن القفل باللون الأبيض.
2. بإمسك الزر، كما هو موضح في الشكل ب، قم بمحاذاة العلامة السوداء على مجموعة التطويل لتخفيف الضغط / الدواء المعدي مع العلامة السوداء على G-JET®.
3. تأكد من دفع مهائى مجموعة التطويل بالكامل وقم بتدويره برفق لا يزيد عن ¼ دورة في اتجاه عقارب الساعة لتثبيت المهائى في مكانه. عند تثبيته تماماً، يتوقف المهائى عن الدوران.



لا تحاول تدوير المهائى لأكثر من ¼ دورة. في حالة عدم دوران المهائى بحرية عند غرزه لأول مرة في منفذ التغذية، فتأكد من دفع المهائى كله وأنه لا يوجد أي شيء يسد المنفذ المعدي.

قم بإزالة مجموعة التطويل عن طريق تدوير الوصلة في اتجاه عكس عقارب الساعة حتى يتواءم الخط الأسود لمجموعة التطويل مع الخط الأسود على المنفذ المعدي. قم بإزالة المجموعة وقم بتغطية المنفذ المعدي بسدادة أمان المنفذ المرفقة.

* التصنير المزدوج لمجموعة التغذية / التطويل في صفحة 17

لا تحاول تدوير المهائى لأكثر من ¼ دورة. في حالة عدم دوران المهائى بحرية عند غرزه لأول مرة في منفذ التغذية، فتأكد من دفع المهائى كله وأنه لا يوجد أي شيء يسد المنفذ الصائمي.

قم بإزالة مجموعة التغذية عن طريق تدوير الوصلة في اتجاه عكس عقارب الساعة حتى يتواءم الخط الأسود لمجموعة التغذية مع الخط الأسود على المنفذ الصائمي. قم بإزالة مجموعة التغذية وقم بتغطية المنفذ الصائمي بسدادة أمان منفذ التغذية المرفقة.

* التصنير المزدوج لمجموعة التغذية / التطويل في صفحة 17



لجميع طرق التغذية، يوصى بأن تتغذى ورأسك مرتفعة فوق قلبك. ويجب عليك البقاء في وضع عمودي لمدة لا تقل عن 30 دقيقة بعد التغذية. يُرجى استشارة مقدم الرعاية الصحية لإنشاء خطة التغذية التي تلي احتياجاتك.

التغذية الصانمية:

اجمع المواد اللازمة: التركيبة، مجموعة التغذية، محقنة الإرواء، مضخة التغذية المعوية والماء لشطف الأنبوب.

دائمًا اغسل يديك قبل إعداد التركيبة ولمس زر® G-JET. اغسل بالصابون والماء الدافئ، ثم اشطف تمامًا وجفف بمنشفة نظيفة.

هز التركيبة الجاهزة للاستعمال وامسح قمم الحاوية قبل الفتح بقطعة قماش نظيفة أو اخلط التركيبة المسحوقة أو المركزة بالماء حسب توجيهات الملصق الغذائي.

(اتبع دائمًا تعليمات الشركة المصنعة. لا تخلط تركيبة جديدة مع تركيبة قديمة.)

تحضير الأنابيب: صل أنبوب كيس التغذية بمجموعة التغذية بزواية قائمة واقل أنبوب واحد أو كلاهما بالمشبك. صب المقدار الموصوف من التركيبة في كيس التغذية وارك السائل يتدفق حتى طرف الأنابيب حيث يتم غلقه بالمشبك. يدفع ذلك الهواء خارج الأنابيب ويمعنه من الضخ في المعدة.

● صل مجموعة التغذية ("Glow Green") الصانمية بالمنفذ الأخضر المتوهج "Glow Green" الموسوم بعلامة "J" صائم. (للحصول على توجيهات مفصلة، انظر صفحة 12)

● قم بتوصيل أنابيب كيس التغذية بالمضخة. واضبط معدل الجريان. افتح الأنابيب وأبدأ التغذية. (اتبع تعليمات الشركة المصنعة لضبط المضخة.)

● عند اكتمال التغذية، قم بقلب أنابيب مجموعة التغذية والكيس بالمشبك. افصل بعد ذلك كيس التغذية.

● اشطف مجموعة التغذية بالمقدار الموصوف من الماء.

● افصل مجموعة التغذية واغسلها بالماء الدافئ والصابون.

● لا تحاول إعطاء البُلعَة من خلال اللُّمعة الصانمية.

التغذية الصانمية، متابعة:

اشطف المنفذ الصانمي كل ست ساعات بماء 30 مل على الأقل. لا تستخدم القوة. ملحوظة: إذا كنت تقوم في نفس الوقت بتخفيف ضغط المعدة أثناء التغذية وترى التركيبة في النزح المعدي، فقم بإيقاف التغذية وأخبر مقدم الرعاية الصحية.

تحذير: لا تصل أبداً المنفذ الصانمي بالمصن. ولا تقس البقايا من المنفذ الصانمي.

تنبيه: لا تعط الأدوية من خلال منفذ التغذية الصانمية، حيث سوف يسد ذلك الأنبوب. وللمساعدة على تجنب الانسداد، استخدم مضخة التغذية لتوصيل التركيبة من خلال اللُّمعة الصانمية. ولا تسمح أبداً للتركيبة بالبقاء في الأنبوب.

تصنيف مجموعة التغذية ومجموعة التطويل:

لتوصيل مجموعة تطويل بالمنفذ المعدي لزر® G-JET:

- اتبع التعليمات الواردة في صفحة 13، الخطوات من 1 إلى 3.

لتوصيل مجموعة تغذية بالمنفذ الصانمي لزر® G-JET:

- اتبع التعليمات الواردة في صفحة 12، الخطوات من 1 إلى 3. ومع ذلك، في الخطوة 3 فقط قم بتدوير مجموعة التغذية ¼ دورة.



مجموعة التطويل المعدي (باللون الأبيض):
قم بالتدوير ¼ دورة في اتجاه عقارب الساعة

منفذ التغذية الصانمية (الأخضر المتوهج
Glow Green™) قم بالتدوير ¼ دورة
في اتجاه عقارب الساعة

لا تحاول تدوير المهائى لأكثر من ¼ دورة. في حالة عدم دوران المهائى بحرية عند غرزها لأول مرة في المنفذ المعدي أو الصانمي، فتأكد من دفع المهائى كله وأنه لا يوجد أي شيء يسد المنفذ المعدي أو الصانمي.

قم بإزالة مجموعة التطويل عن طريق تدوير الوصلة في اتجاه عكس عقارب الساعة حتى يتواءم الخط الأسود لمجموعة التطويل أو التغذية مع الخط الأسود على المنفذ المعدي أو الصانمي. قم بإزالة المجموعة وقم بتغطية المنفذ المعدي أو الصانمي AMT بسدادة أمان المنفذ المرفقة.

اتبع تعليمات الطبيب السريري.

قد يوصي مقدم الرعاية الصحية بتخفيف ضغط المعدة أو "تفسيها" (ترك الهواء أو السائل يخرج) قبل أو بعد التغذية للمساعدة في تخفيف الضغط.

لا يُقصد بهذا الدليل أن يكون بديلاً للرعاية والمشورة الطبية المتخصصة.
يجب أن يكون مصدرك الأول للمعلومات مقدم الرعاية الصحية.

تخفيف ضغط المعدة / المعدي:

- صل مجموعة التطويل المعدي (باللون الأبيض) بالمنفذ الأبيض الموسوم بعلامة "G" معدة للحصول على توجيهات مفصلة، انظر صفحة 13). ويمكن ترك طرف مجموعة التطويل مفتوحاً للنزح بالجاذبية أو متصلاً للمص المنخفض المنقطع.
- ارفع مجموعة التطويل حوالي 6 بوصات فوق المعدة حتى يمكن أن يمر الغاز ومحتويات المعدة أعلى وأسفل الأنبوبة بحرية. افعل ذلك حسب توجيهات مقدم الرعاية الصحية.
- **ولا تستخدم** إجراءات مصّ متواصلة أو متقطعة عالية، حيث يمكن أن يؤدي الضغط العالي إلى انهيار الزر® G-JET أو إصابة نسيج المعدة والتسبب في النزف.
- اشطف المنفذ المعدي كل ست ساعات بماء 30 مل على الأقل.



تنبيه: لا تعط الأدوية من خلال منفذ التغذية الصانمية.

إعطاء الأدوية:

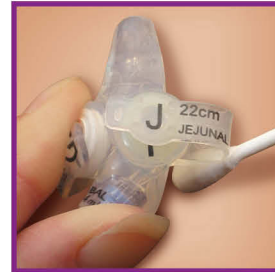
- استخدم الأدوية السائلة عندما يكون ذلك ممكناً.
- تحدث مع الصيدلي لتحديد ما إذا كان أمناً سحق الأدوية الصلبة ومزجها بالماء. وإذا كان ذلك أمناً، فاسحق الدواء الصلب أو القرص إلى مسحوق ناعم باستخدام كسارة حبوب أو ظهر ملعقة.
- اخلط المسحوق بالماء الدافئ حتى يتم إذابته تماماً قبل إعطائه عبر المنفذ المعدي (الأبيض) لزر® G-JET.
- لا تسحق الأقراص الغليظة، الأقراص أو الكبسولات موقوتة الإطلاق.
- لا تخلط الأدوية.
- لا تضيف الأدوية إلى تركيبات الطعام أو الحوايات.
- اشطف المنفذ المعدي كل ست ساعات بماء 30 مل على الأقل.

- تحقق دائماً من مقر الفغرة لملاحظة الاحمرار، الألم / التقرح، التورم، أو النزح غير العادي. وإذا لوحظ أي من هذه العلامات أو الأعراض، فاتصل بمقدم الرعاية الصحية للحصول على المشورة.
- الشاش أو الرفاند ليست ضرورية. إذا كان هناك تسرب، فقد يكون الأنبوب المعدي الصائمي مقللاً أو مشدوداً أكثر مما ينبغي ويجب إعادة قياسه. اتصل بمقدم الرعاية الصحية لإعادة قياس مقر الفغرة.

مخاوف مرتبطة بمقر الفغرة:

اتصل بمقدم الرعاية الصحية في حالة ملاحظة أي مما يلي:

- إذا كان الجلد حول مقر الفغرة أحمر أو مسلوخاً
- إذا كان هناك نزح حول المقر أبيض أو أصفر أو أخضر.
- إذا كانت رائحة النزح تنته
- إذا لوحظ وجود قشور في مقر الفغرة
- إذا كان هناك تسرب متكرر للطعام أو محتويات المعدة (الشاش أو الرفاند ليست ضرورية)
- إذا كنت تعاني من الإسهال أو القيء
- إذا كنت مصاباً بحمى
- ألم في مقر الفغرة المعديّة - الصائمية
- نزف، قيح أو التهاب في مقر الفغرة المعديّة - الصائمية
- إذا سقط الأنبوب: احرص دائماً على وجود أنبوب فغر معدة احتياطي، مثل زر MiniONE®
- البالوني، لموضعه في مسلك الفغرة التي تشبه في المقاس زر G-JET® الخاص بك. سوف يساعد ذلك في منع مسلك الفغرة من الإغلاق.



- ينبغي المحافظة على مقر الفغرة نظيفاً وجافاً في جميع الأوقات. ومن المهم تنظيف مقر الفغرة يومياً بالصابون المعتدل والماء الدافئ أو حسب توجيهات مقدم الرعاية الصحية.
- لا تقم بتدوير الأنبوب.
- اجمع المواد اللازمة لتنظيف موقع الفغرة: المواد: الصابون، مساحات قطنية نظيفة أو قماش ناعم، وماء دافئ.
- دائماً اغسل يديك قبل لمس زر G-JET® والجلد حول مقر الفغرة. اغسل بالصابون والماء الدافئ، ثم اشطف تماماً وجفف بمنشفة نظيفة.
- نظّف الجلد حول مقر الفغرة بالمساحات القطنية نظيفة أو قطعة قماش ناعمة باستخدام الصابون والماء الدافئ. اعمل من الجهيزة إلى الخارج باستخدام حركة دائرية لطيفة.
- نظّف الجلد تحت زر G-JET® باستخدام مساحة قطنية نظيفة أو قطعة قماش ناعمة باستخدام الصابون والماء الدافئ حسب تعليمات مقدم الرعاية الصحية. اشطف المقر بأكمله بالماء الدافئ لإزالة كل بقايا الصابون والسماح لمقر الفغرة بالجفاف تماماً في الهواء.
- ملحوظة: وقت الاستحمام. يُسمح للمرضى المجهزين بزر G-JET® بالاستحمام والسباحة (تأكد من أن سدادات الأمان في مكانها). الوقت المناسب للتنظيف الروتيني للزر G-JET® هو أثناء الاستحمام. تأكد من السماح لمقر الفغرة ببالجفاف تماماً في الهواء بعد ذلك.

صيانة البالون:

يوصى بالصيانة الدورية لزر® **AMT G-JET**.

تحقق من حجم ملء البالون حسب توصيات مقدم الرعاية الصحية. أثناء الإمساك بالمسد الخارجي (انظر صفحة 6، رقم 1)، اغرز المحقنة في صمام ملء البالون (انظر الصفحة 6، رقم 2) واسحب الماء لفحص المقدار. أعد ملء البالون بمقدار الماء الموصوف أو حسب وصف مقدم الرعاية الصحية.

بالون قابل للضبط:

يختلف الأشخاص في الحجم وكذلك تختلف بالوناتهم! ويمكن أن يوصى مقدم الرعاية الصحية بأفضل حجم ملء لك. تمامًا مثل أزرار MiniONE® البالونية من AMT، يمكن ضبط حجم ملء البالون لزر® **G-JET** بسهولة للملاءمة الفردية لتقليل التسربات وتحسين راحة المريض. انظر ما يلي لمعرفة أحجام الملء القصوى والموصى بها والذنياء.

جدول أحجام ملء البالون:



المقاس الفرنسي	الحد الأدنى	الموصى به	الحد الأقصى
14FR	3 مل	4 مل	5 مل
16FR	3 مل	4 مل	5 مل
18FR	7 مل	8 مل	9 مل

صيانة مجموعة التغذية ومجموعة التطويل

- يجب تنظيف مجموعات التغذية والتطويل بالصابون المعتدل والماء الدافئ بعد كل استخدام.
- تأكد من الشطف تمامًا لإزالة أي بقايا للتركيبة أو الصابون.
- بالنسبة للتغذية المستمرة، يجب تنظيف مجموعة التغذية مرة واحدة على الأقل يوميًا.
- لمنع الانسداد، اشطف دائمًا مجموعة التغذية والتطويل بعد الاستخدام.



اتصل بمقدم التأمين الخاص بك فيما يتعلق بعدد مجموعات التغذية والتطويل المسموح بها لك شهريًا.

فشل البالون:

تأكد من ملء البالون. (يجب الإحساس بالمقاومة عند سحب الأنبوب برفق). تأكد من ملء البالون على الحجم الموصوف. انظر جدول حجم الملء في صفحة 20.

ملحوظة: حجم الملء الموصى به مطبوع على صمام ملء البالون وكذلك في صفحة 20.

البالون لا يفرغ من الهواء:

نظف منفذ البالون بمساحة قطن نظيفة للتأكد من أن التركيبة / الدواء أو ملوثات أخرى لا تسد منفذ البالون (انظر صفحة 6، رقم 2). اغرز محقنة بطرف منزلق، وادفع والوي ربع دورة. إذا ظل البالون في حالة عدم إفراغ الهواء، فاتصل بمقدم الرعاية الصحية.

الإمساك:

قد يحدث الإمساك أو اضطراب المعدة بسبب عدم كفاية كميات الماء بالإضافة إلى: التركيبة، عدم النشاط، التغير في التركيبة أو الدواء أو التغيير في روتين التغذية. قد يحدث هذا إذا تم إعطاء التركيبة أكثر من اللازم أو إذا تم توصيل التركيبة بسرعة كبيرة. اتصل بمقدم الرعاية الصحية إذا استمرت الأعراض.

الإسهال:

قد يحدث الإسهال إذا كانت التركيبة فاسدة أو تم توصيلها بسرعة كبيرة، اخلط تركيبة جديدة قبل كل تغذية وقم بتوصيل التركيبة بمعدل أبطأ. النظافة أيضاً مهمة جداً. وينبغي على جميع مقدمي الرعاية غسل أيديهم تماماً قبل إعداد التركيبة والتعامل مع مجموعات التغذية. تأكد من شطف مجموعات التغذية تماماً لتجنب الصابون في التركيبة. اتصل بمقدم الرعاية الصحية إذا استمر الإسهال.

أصبح أنبوب التغذية منفصلاً:

أوقف مضخة التغذية وقم بتقدير مقدار التركيبة المفقودة. امسح واغسل وصلات الأنبوب تماماً بالماء والصابون. بالماء والصابون، نظف داخل مجموعة التوظيف ومنفذ التغذية باستخدام مساحة من القطن. وجفف الوصلات وقم بإعادة توصيل الأنبوب. استأنف التغذية، مضيفاً تركيبة إضافية للمقدّر. إذا استمرت حالات الانفصال، فاطلب مشبك AMT Clamp[™] للقضاء على حالات الانفصال. انظر صفحة 11 لتفاصيل إضافية.

انسحاب الأنبوب المعدّي الصائمي:

على الرغم من أن الأنبوب المعدّي الصائمي مصمم لتقليل عدد حالات الانسحاب، فإن الأنبوب المعدّي الصائمي يمكن أن ينزاح من مكانها مصادفة. احرص دائماً على وجود أنبوب فغر معدة احتياطي، مثل زر® MiniONE البالوني، لموضعه في مسلك الفغرة التي تشبه في المقاس زر® G-JET الخاص بك. سوف يساعد ذلك في منع مسلك الفغرة من الإغلاق. اتصل بمقدم الرعاية الصحية على الفور.

الأنبوب المعدّي الصائمي مشدود أكثر مما ينبغي:

ينبغي أن يكون زر® G-JET قادراً على التحرك قليلاً من جانب إلى جانب بسهولة دون مقاومة من جلد المريض. إذا لم يتحرك الأنبوب المعدّي الصائمي بسهولة، أو إذا حدث إحصار / نزف في مقر الفغرة أو المنطقة مباشرة تحت الأنبوب المعدّي الصائمي، فاتصل بمقدم الرعاية الصحية. قد يحتاج المريض إلى إعادة القياس لأنبوب المعدّي الصائمي.



تسرب حول الهيزرة:

- تأكد من ملء البالون. (يجب الإحساس بالمقاومة عند سحب الأنبوب برفق). تأكد من ملء البالون على الحجم الموصوف، انظر الجدول في صفحة 20.
ملحوظة: حجم الماء الموصى به مطبوع أعلى صمام ملء البالون.
- تأكد من أن الأنبوب المعدني الصائمي يتوافق مع المقاس الفرنسي الموصوف والطول. وإذا كانت الهيزرة غير الصحيحة في مكانها، فاتصل بمقدم الرعاية الصحية.
- قد يكون الأنبوب المعدني الصائمي مشدوداً أو مقللاً أكثر مما ينبغي حول الفغرة. اتصل بمقدم الرعاية الصحية لإعادة قياس الفغرة.

أسباب التسرب:

- مقياس الهيزرة غير صحيح
- تغيير الوزن
- قد يكون مقدار الماء في البالون أكثر من اللازم أو أقل من اللازم
- التوتر في مقر الفغرة (من مجموعات التطويل)
- قد تحتاج المعدة إلى تخفيف ضغطها



- بالنسبة لعمليات الموضوعة الجديدة، قد يستغرق الأمر بعض الوقت حتى يتم التئام مسلك الفغرة بشكل طبيعي، وتثبيتها حول الأنبوب، وتوافقها مع هيزرة البالون. وإذا استمر التسرب، فاتصل بمقدم الرعاية الصحية.

منع انسداد الأنبوب

- اغسل أنبوب فغر المعدة ماء دافئ 5 مل (10-20 مل للبالغين) قبل وبعد إعطاء الطعام أو الدواء، كل 6 ساعات للتغذية المستمرة. لا تضع أجسام غريبة أسفل مركز أي من منافذ الأنبوب المعدني الصائمي. قد يؤدي ذلك إلى تلف الأنبوب المعدني الصائمي ويجعله لا يعمل.
- لا تخلط الأدوية بتركيبة أثناء التغذية. قم دائماً بإعطاء الأدوية واحد في كل مرة ونظف تماماً مجموعة التطويل بين كل استخدام. وحاول الحصول على أدويةك في شكل سائل عندما يكون ذلك ممكناً، وإذا كانت متاحة فقط في شكل أقراص، فاسأل الصيدلي ما إذا كان أمناً سحق القرص إلى مسحوق ناعم وخلطه بالماء الدافئ.

اضطراب المعدة:

قد يحدث إذا تم إعطاء التركيبة أكثر من اللازم أو إذا تم توصيل التركيبة بسرعة كبيرة. اتصل بمقدم الرعاية الصحية إذا استمر ذلك.

القيء:

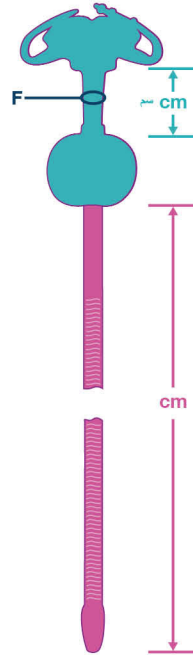
قد يحدث الشفط (استنشاق محتويات الطعام أو المعدة إلى الرئتين) أثناء التقويم، مما يسبب صعوبة في التنفس أو غيرها من الحالات الطبية الخطرة. توقف عن التغذية وخفف ضغط المعدة على الفور في حالة حدوث القيء.

اتصل على الفور برعاية الطوارئ إذا كانت هناك صعوبة في التنفس أو شك في الشفط. ولا تقدم التغذية أثناء استلقاء المريض.



خيارات الوصلة						مجموعات التطويل المتعدية (المطلوبة)	
مستقيمة		زاوية قلعة					
"24	"12	"2	"24	"12			
6-2411	6-1211	6-0211	6-2421	6-1221	البلعمة		
	6-1212	6-0212	6-2422	*6-1222	شفاط منفذ Y		
				6-1222-H	هجين منفذ Y		
				6-1222- *ISOSAF	ENFit المزوج* منفذ Y		

خيارات الوصلة						مجموعات التغذية الصائمية	
مستقيمة (خضرم متوجع)		زاوية قلعة		زاوية قلعة (خضرم متوجع)			
"24	"12	"2	"24	"12	"2	"24	"12
8-2411	8-1211	8-0211	8-2421	8-1221		8-1255 8-1257G	أرجواني منفذ Y
	8-1212	8-0212	8-2422	8-1222	8-0222		البلعمة
							شفاط منفذ Y
						8-2455-H 8-1255-H	هجين منفذ Y
						8-2455- ISOSAF	ENFit المزوج* منفذ Y
مبدأ في		# طلب		جهاز قياس اللغزء الباليونية			
مستدوق/10		1704		توافق بدون سلك التوجيه			
مستدوق/10		1804		توافق مع سلك التوجيه			
مبدأ في		# طلب		ملحقات			
مستدوق/10		4-7000		مهايئ لور متوجع (لتوصيل المبادر لمقطعة المنفذ القلعي والصائمي)			
مستدوق/5		4-GW-5		سلك توجيه 180 سم			



F = قطر الأنبوب
سم = الطول المعدي
سم = الطول الصائمي
مثال: 14 فرنسي x 2.3 سم x 30 سم
(F) المقاس الفرنسي
(سم) سنتيمتر

18 فرنسي				16 فرنسي				14 فرنسي			
طول الصائم سم	طول الفغرة سم	طلب #		طول الصائم سم	طول الفغرة سم	طلب #		طول الصائم سم	طول الفغرة سم	طلب #	
				15	1.0	GJ-1610-15		15	1.0	GJ-1410-15	
				22	1.0	GJ-1610-22		22	1.0	GJ-1410-22	
				15	1.2	GJ-1612-15		15	1.2	GJ-1412-15	
22	1.2	GJ-1812-22		22	1.2	GJ-1612-22		22	1.2	GJ-1412-22	
30	1.2	GJ-1812-30		30	1.2	GJ-1612-30		30	1.2	GJ-1412-30	
				15	1.5	GJ-1615-15		15	1.5	GJ-1415-15	
22	1.5	GJ-1815-22		22	1.5	GJ-1615-22		22	1.5	GJ-1415-22	
30	1.5	GJ-1815-30		30	1.5	GJ-1615-30		30	1.5	GJ-1415-30	
45	1.5	GJ-1815-45		45	1.5	GJ-1615-45		45	1.5	GJ-1415-45	
				15	1.7	GJ-1617-15		15	1.7	GJ-1417-15	
22	1.7	GJ-1817-22		22	1.7	GJ-1617-22		22	1.7	GJ-1417-22	
30	1.7	GJ-1817-30		30	1.7	GJ-1617-30		30	1.7	GJ-1417-30	
45	1.7	GJ-1817-45		45	1.7	GJ-1617-45		45	1.7	GJ-1417-45	
22	2.0	GJ-1820-22		22	2.0	GJ-1620-22		22	2.0	GJ-1420-22	
30	2.0	GJ-1820-30		30	2.0	GJ-1620-30		30	2.0	GJ-1420-30	
45	2.0	GJ-1820-45		45	2.0	GJ-1620-45		45	2.0	GJ-1420-45	
30	2.3	GJ-1823-30		30	2.3	GJ-1623-30		30	2.3	GJ-1423-30	
45	2.3	GJ-1823-45		45	2.3	GJ-1623-45		45	2.3	GJ-1423-45	
30	2.5	GJ-1825-30		30	2.5	GJ-1625-30		30	2.5	GJ-1425-30	
45	2.5	GJ-1825-45		45	2.5	GJ-1625-45		45	2.5	GJ-1425-45	
30	2.7	GJ-1827-30		30	2.7	GJ-1627-30		30	2.7	GJ-1427-30	
45	2.7	GJ-1827-45		45	2.7	GJ-1627-45		45	2.7	GJ-1427-45	
45	3.0	GJ-1830-45		45	3.0	GJ-1630-45		45	3.0	GJ-1430-45	
45	3.5	GJ-1835-45		45	3.5	GJ-1635-45		45	3.5	GJ-1435-45	
45	4.0	GJ-1840-45		45	4.0	GJ-1640-45		45	4.0	GJ-1440-45	
45	4.4	GJ-1844-45		45	4.4	GJ-1644-45		45	4.4	GJ-1444-45	
45	5.0	GJ-1850-45		45	5.0	GJ-1650-45		45	5.0	GJ-1450-45	
45	5.5	GJ-1855-45		45	5.5	GJ-1655-45		45	5.5	GJ-1455-45	
45	6.0	GJ-1860-45		45	6.0	GJ-1660-45		45	6.0	GJ-1460-45	

جميع أزرار G-JET® معبأة في 1/صندوق. ملحوظة: ينبغي عدم قطع جهاز G-JET أبداً لتخصيص الأطوال.
يمكن أيضاً طلب أمقم G-JET® كاملقم® ENFit® الجاهزة - اتصل اليوم على 1 869 7382

مجموعات التطويل المتعدية والتغذية الصائمية
*أي صحن الجواز 1/صندوق - تأتي صحن مجموعات التغذية في عدد 10/صندوق - الأخضر متوجع "Glow Green". يجب أن يتم تخزين مجموعات التطويل المتعدية في جميع الأرفاق. إن تلائم مجموعات الصائمية في المنفذ المعدي. *صحن لقمم G-JET® الموجودة أعلاه معبأة مع مجموعة التغذية 8-1257G منفذ Y المسامية القديمة وإقم® ENFit® 8-1255-ISOSAF] مجموعة التغذية لقمم Y المعدي 6-1222-ISOSAF] (مجموعه) 6-1222-ISOSAF®.ENFit®.

ملحوظة: يتم تزويد مجموعات التغذية جاهزة التجميع. اختر أفضل مجموعة من الطول، وصيلة ونوع المهايئ لاحتياجاتك. المصل بنمذ اللصق الغضنك، كما يجب التأكد من عدم تباعد مجموعات التغذية/التطويل المصحح بها كغ تهرؤ.

جميع مجموعات التغذية الصائمية لزر® G-JET® متوافقة مع جهاز® Mic-Key.

معلومات المريض

اسم المريض: _____

اسم مقدم الرعاية الصحية: _____

الهاتف: _____

تاريخ الموضوعة: _____

نوع التغذية

يُبلعة نعم / لا: _____

مستمرة: نعم / لا: _____

الماء لتحضير الأنبوب قبل التغذية (مل): _____

معدل الجريان (تركيبية / ساعة): _____

ماء إضافي (مل): _____

طول التغذية (دقائق): _____

ماء إضافي (مل): _____

تعليمات خاصة

معلومات الاتصال

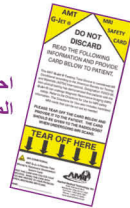
مقدم الرعاية الصحية (طبيب): _____

الهاتف: _____

مهنى الرعاية الصحية: _____

الهاتف: _____

احفظ بطاقة سلامة التصوير بالرنين
المغناطيسي في سجلاتك.



معلومات زر G-JET®

رقم المنتج: _____

رقم التشغيل: _____

المقاس الفرنسي: _____

طول الفغرة (سم): _____

طول الصائم (سم): _____

حجم ملء البالون (مل): _____

وضع الملصق هنا

املأ المعلومات المذكورة أعلاه أو انزع الملصق المقصود من الطبعة.

التركيبية

نوع التركيبية: _____

الأدوية: _____

اسم شركة الرعاية المنزلية: _____

الهاتف: _____

وسائل التواصل الاجتماعي

تواصل مع AMT اليوم



تواصل مع AMT اليوم

شارك قصتك

خصص بعض الوقت لمشاركة تجربتك الشخصية وتقديم شهادتك معنا!



نماذج إصدار AMT

نقدّر اهتمامك بشركة AMT. يرجى ملء النماذج التالية على موقعنا الإلكتروني حتى نتمكن من مشاركة قصتك!

تفويض وإصدار
الوسائط الرقمية والمعلومات

التفويض بموجب قانون عملية ومسئولية
التأمين الصحي لاستخدام والإفصاح عن
المعلومات الصحية المحمية

خُب شركة AMT

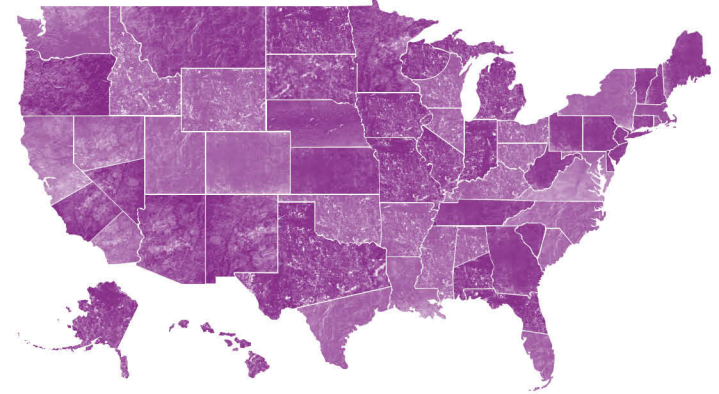
نود أن نعرب عن امتناننا لك ولعائلتك لمشاركة رحلتك الشخصية معنا، حيث تساعد رسالتك بالقوة والشجاعة العائلات الأخرى على الانتقال إلى مجتمع التغذية المعوي. شاهد الشهادات المعوي. شارك قصتك اليوم على:

Marketing@AppliedMedical.net



مندوبو المبيعات

كيف يمكننا المساعدة؟



هل توجد أي أسئلة؟

يمكن مراسلتنا عبر البريد الإلكتروني في أي وقت على CS@ AppliedMedical.net أو ملء النموذج الموجود على موقعنا الإلكتروني على العنوان التالي:

<http://www.AppliedMedical.net/Contact/>

وسنرد عليك في أقرب وقت ممكن.

نحن هنا للمساعدة

نقدر اهتمامك بشركة AMT. واسمحوا لنا أن نعرف الطريقة التي يمكننا بها المساعدة.

نحن في حالة نمو دائم، ومع الإنجاز تأتي الأسئلة. ونريد أن نكون موجودين في كل خطوة معك على الطريق، لذا يرجى الاتصال بنا!



البريد الإلكتروني

الولايات المتحدة الأمريكية: CS@ AppliedMedical.net
خارجي:
ICS@AppliedMedical.net



الفاكس

هاتف: 4200-717-440



الاتصال

رقم الهاتف المحلي: 7382-869-800
مخبر: 4000-717-440